

I. TỰ LUẬN:

❖ Nêu các bước thực hiện:


- Tạo biểu đồ hình cột, hình tròn, hình gấp khúc?
- Lọc dữ liệu
- In trang tính

II. TRẮC NGHIỆM:

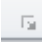
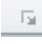

1) Xem trang tính trước khi in, ta chọn dải lệnh View. Sau đó chọn:

- A. Normal
- B. Full Screen
- C. Page Break Preview
- D. Page Layout

2) Hiệu chỉnh lại dấu ngắt trang trên các trang, ta thực hiện như sau:

- A. Chọn chế độ Page Break Preview  trong dải lệnh View
- B. Đưa con trỏ chuột đến đường kẻ xanh có dạng ↔ hoặc ⇕
- C. Kéo đường kẻ xanh đến vị trí ngắt trang mong muốn.
- D. Tất cả các bước trên.

3) Điều chỉnh hướng giấy in ta thực hiện:



- A. Page Layout -> Nháy chuột vào nút  Page Setup->Page
- B. Page Layout -> Nháy chuột vào nút  Page Setup ->Margins
- C. Page Layout -> Nháy chuột vào nút  Page Setup->Sheet
- D. Tất cả đều đúng.

4) Để in trang tính ta chọn lệnh:

- A. File->Open
- B. File->Save
- C. File->Print
- D. Tất cả đều sai.

5) Sắp xếp dữ liệu là hoán đổi vị trí các hàng để giá trị dữ liệu trong một hay nhiều cột được sắp theo thứ tự:

- A. Tăng dần
- B. Giảm dần
- C. Tăng dần và giảm dần
- D. Tăng dần hay giảm dần

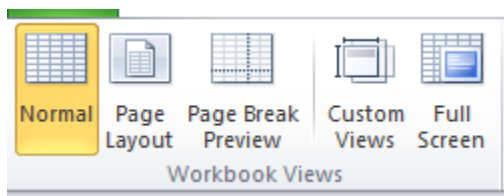
6) Hãy sắp xếp các công việc sau theo đúng trình tự (1: Chọn dải lệnh Data, 2: Chọn  hoặc , 3: Nháy chọn một ô trong cột cần sắp xếp)

- A. 1-2-3
- B. 3-1-2
- C. 3-2-1
- D. 2-1-3

7) Để lọc dữ liệu trong bảng tính ta thực hiện như sau:

- A. Data->Filter
- B. Data->Sort
- C. File->Option
- D. File->Print

8) Các lệnh trên hình dưới đây thuộc dãy lệnh nào?



- A. Home
- B. Insert
- C. Page Layout
- D. View

9) Trước khi thực hiện việc lọc một bảng dữ liệu theo một tiêu chí tại một cột nào đó, ta cần:

- A. Sắp xếp dữ liệu tại cột đó trước khi lọc
- B. Xóa các hàng trống trong bảng dữ liệu
- C. Xóa các cột trống trong bảng dữ liệu
- D. Đặt con trỏ vào một ô nào đó trong bảng dữ liệu.

10) Muốn sắp xếp một bảng dữ liệu theo thứ tự tăng dần của một cột nào đó trước hết ta phải làm gì?


- A. Chọn một ô hoặc nhiều ô ở cột dữ liệu cần sắp xếp
- B. Chọn một ô bên ngoài bảng dữ liệu
- C. Chọn hàng tiêu đề của bảng dữ liệu
- D. Chọn hàng cuối cùng của bảng dữ liệu

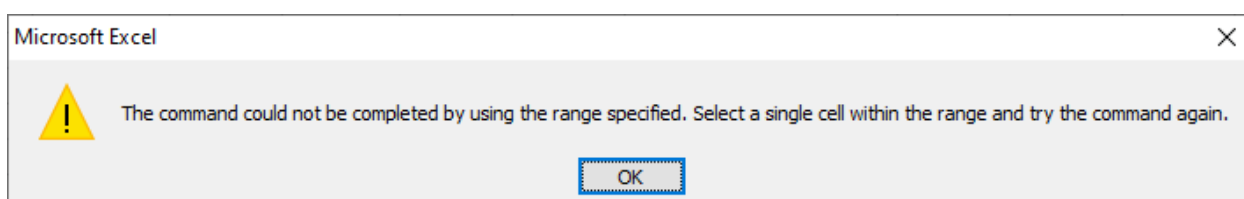
11) Việc minh họa dữ liệu dưới dạng biểu đồ sẽ giúp ta biểu diễn dữ liệu

- A. Trực quan hơn
- B. Dễ so sánh dữ liệu hơn
- C. Dễ dự đoán xu hướng tăng hoặc giảm của các số liệu
- D. Tất cả đều đúng

12) Chương trình bảng tính có thể biểu diễn dữ liệu bằng biểu đồ với các dạng sau:

- A. Biểu đồ cột, hàng, hình tròn
- B. Biểu đồ hàng, hình tròn, đường gấp khúc
- C. Biểu đồ hình tròn, hình vuông, đường gấp khúc
- D. Biểu đồ cột, đường gấp khúc, hình tròn

13) Khi sắp xếp dữ liệu bạn Lan vào Data chọn lệnh , xuất hiện thông báo lỗi sau:



Em có thể giúp bạn Lan tìm nguyên nhân vì sao?

- A. Lan nhập sai công thức.
- B. Lan quét khối toàn bộ trang tính
- C. Lan chọn 1 ô trống ngoài vùng dữ liệu
- D. Tất cả đáp án trên đều đúng.

14) Thao tác nào sau đây thực hiện tạo biểu đồ cột?

- A. Vào Insert nháy chọn lệnh Columm trong nhóm lệnh Charts
- B. Vào Insert nháy chọn lệnh Pie trong nhóm lệnh Charts
- C. Vào Insert nháy chọn lệnh Line trong nhóm lệnh Charts
- D. Vào Insert nháy chọn lệnh Bar trong nhóm lệnh Charts

15) Muốn tạo biểu đồ biểu diễn tỉ lệ học sinh giỏi của từng lớp học em chọn dạng biểu đồ nào là phù hợp?

HỌC SINH GIỎI LỚP 7A					
Lớp học	Sĩ số	Nam	Nữ	Tổng cộng	Tỉ lệ
7A	54	8	4	12	22.2%
7B	52	8	5	13	25.0%
7C	59	6	6	12	20.3%
7D	48	9	6	15	31.3%
7E	56	9	7	16	28.6%

- A. Biểu đồ cột
- B. Biểu đồ hình tròn
- C. Biểu đồ đường gấp khúc
- D. Tất cả dạng biểu đồ trên.

16) Ngầm định, thứ tự của cột có dữ liệu kiểu kí tự là thứ tự theo bảng chữ cái tiếng:

- A. Pháp
- B. Nga
- C. Việt
- D. Anh

17) Để xóa một biểu đồ em có thể thực hiện:

- A. Nhấn phím Delete
- B. Chọn biểu đồ và nhấn phím Delete
- C. Chọn biểu đồ và nhấn phím Enter.
- D. Câu A và C đúng.

18) Trong chương trình bảng tính Excel, ta có thể biểu diễn dữ liệu bằng biểu đồ với:

- A. 3 dạng
- B. 4 dạng
- C. 5 dạng
- D. 6 dạng

19) Nhìn vào hình bên ta biết được, Bạn Nam đang thực hiện công việc:

STT	Họ và tên	Toán	Li	Văn	Địa	GDCD	ĐIỂM TRUNG BÌNH
1	Nguyễn Xuân Trường	6					36.5
2	Vũ Minh Trường	1					
3	Mai Anh Tuấn	6					
4	Nguyễn Anh Tuấna	6					
5	Nguyễn Anh Tuấnb	6.5					
6	Lê Thị Thanh Tuyền	6.5					
7	Phan Thị Thanh Tuyền	6.5					

- A. Sắp xếp dữ liệu
- B. Lọc dữ liệu
- C. Nhập dữ liệu
- D. Thực hiện tính toán

20) Bạn Nam đã làm thao tác nào trên bảng tính 1 để được bảng tính 2:

Bảng tính 1

BẢNG DOANH SỐ BÁN NƯỚC GIẢI KHÁT THÁNG 8/2017							
STT	MẶT HÀNG	LOẠI	NGÀY BÁN	SỐ HẸ	SỐ LƯỢNG	ĐƠN GIÁ	THÀNH TIỀN
1	Pepsi	L	2	01P	50	10000	
2	Fanta	L	3	02F	60	10000	
3	Pepsi	C	7	03P	40	8000	
4	Cocacola	L	9	04C	20	9000	
5	Cocacola	C	31	05C	100	7000	
TỔNG CỘNG THÀNH TIỀN							

Bảng tính 2

2	BẢNG DOANH SỐ BÁN NƯỚC GIẢI KHÁT THÁNG 8/2017							
3	STT	MẶT HÀNG	LOẠI	NGÀY BÁN	SỐ HẸ	SỐ LƯỢNG	ĐƠN GIÁ	THÀNH TIỀN
4	5	Cocacola	C	31	05C	100	7000	
5	3	Pepsi	C	7	03P	40	8000	
6	4	Cocacola	L	9	04C	20	9000	
7	1	Pepsi	L	2	01P	50	10000	
8	2	Fanta	L	3	02F	60	10000	
9	TỔNG CỘNG THÀNH TIỀN							

- A. Lọc dữ liệu
- B. Vẽ biểu đồ
- C. Sắp xếp dữ liệu
- D. Sắp xếp cột đơn giá tăng dần.